

IAA Architecten

NS Station,
Hengelo

opdrachtgever: Prorail
datum: augustus 2012
fase: opgeleverd



NS Station, Hengelo

Prorail, de eigenaar van de NS, heeft IAA Architecten gevraagd om een ontwerp te maken voor de zuidzijde van het Centraal Station (CS) te Hengelo (Ov). Dit station wordt ook wel Centraal Station Twente genoemd, doordat Hengelo hét verbindingpunt is tussen de Achterhoek, Twente en Duitsland. In de nieuwe situatie wordt een enorme verbreding van de voetgangerstunnel, inclusief roltrap en lift gerealiseerd. De bestaande monumentale hal wordt daarnaast gerestaureerd.

De nieuwe gevel aan de zijde van het industrieplein, de opening van het nieuwe “Stadsdeel Zuid”, krijgt gestalte door het aanbrengen van een grote luifel. Deze zal de volle breedte van het station overspannen, gedragen door gietijzeren kolommen.

Nadat we, IAA Architecten, een tiental jaren geleden al het station van Enschede hebben verbouwd mochten we nu ook de grote doorbraak bij het station van Hengelo realiseren.

Enschede en Hengelo behoren tot het mooiste werk van spoorwegarchitect Schelling en het was dan ook een voorrecht beide stations onder handen te mogen nemen.

We hebben het werk van Schelling goed bestudeerd en hebben geprobeerd om de verbouwing niet alleen mooi te laten aansluiten, maar ook vernieuwend te zijn zoals Schelling dat in zijn tijd was. We hebben ook geprobeerd om zijn manier van kijken naar het architectenvak als uitgangspunt te nemen bij onze ontwerp-methodiek.

Schelling was een architect die functionele gebouwen zo ontwierp dat ze in hun architectuur het belang van het gebouw voor de maatschappij gestalte gaven. Hij was zeer geïnteresseerd in de ambachtelijke kant van het vak en kon als geen ander prachtig detailleren in beton. Hij had zijn inspiratie bij Auguste Perret opgedaan en wij hebben getracht ook dat spoor weer op te pakken.

De opgave in Hengelo was niet eenvoudig door de extreem lage plafondhoogte die beschikbaar was. We hebben daarom moeten woekeren met de ruimte en door de lichtwanden een luchtig ruimtelijk gevoel willen bereiken. Deze lichtwanden wisselen in kleur; er is een choreografie geschreven voor de kleurwisselingen per dag en uur.

De luifel is zo gemaakt dat kolommen en spinpoten van gegoten beton en staal betonnen luifelplaten dragen. Allemaal hoogwaardig ambachtelijke arbeid, niet alleen in de productie maar zeker ook in het ontwerp-proces. Hier zijn alle technieken gebruikt die op het moment beschikbaar zijn om in vrije vormen te kunnen ontwerpen. De luifel is conceptueel ontworpen als een “stoa”. Er was behoefte om het station een krachtige uitstraling te geven aan de zuidzijde zonder dat er een ruimtelijk programma gerealiseerd moest worden, anders dan een entreepui. Hier komt de attitude van Schelling van pas om monumentaal te durven zijn en die attitude hebben we hier toegepast.

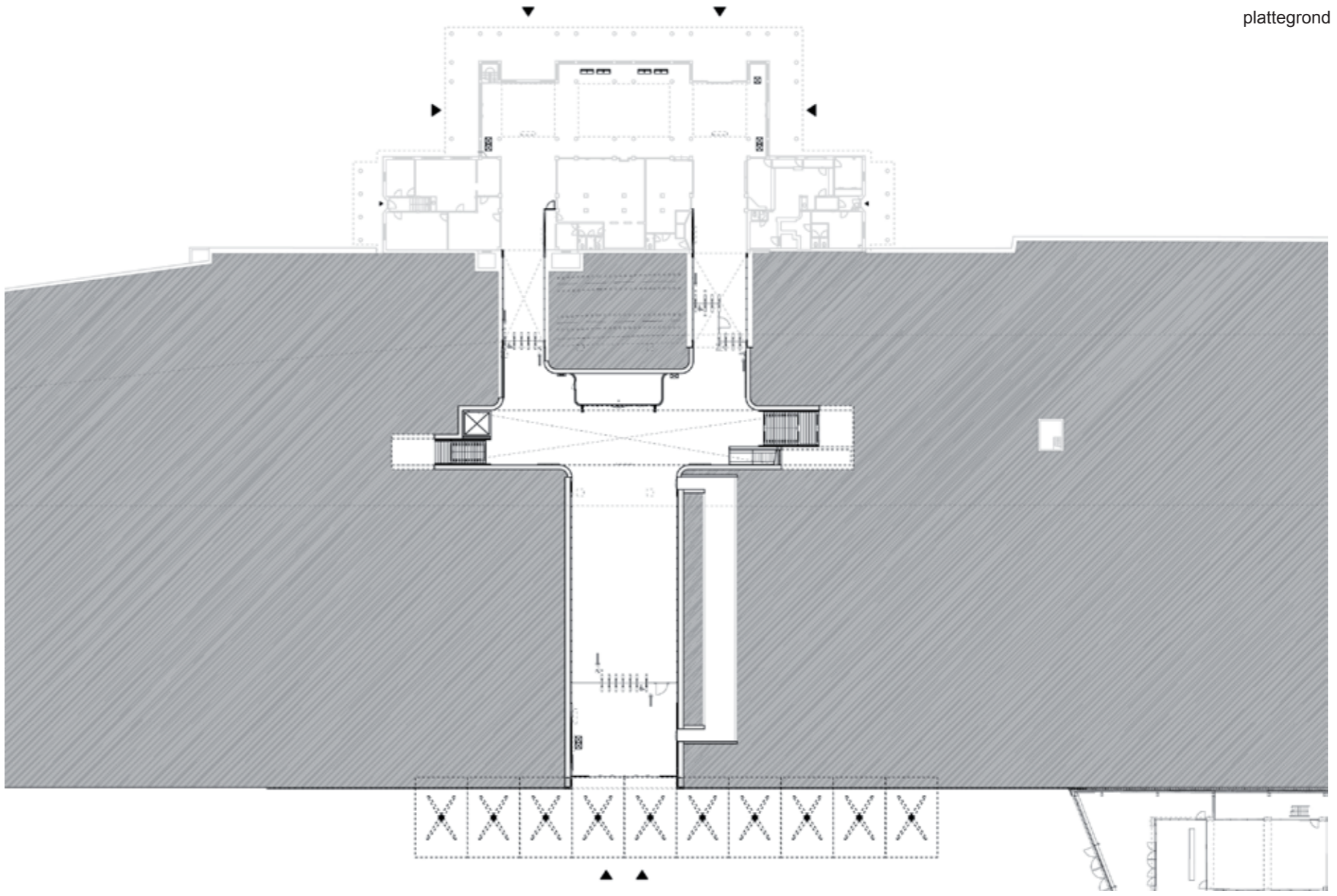


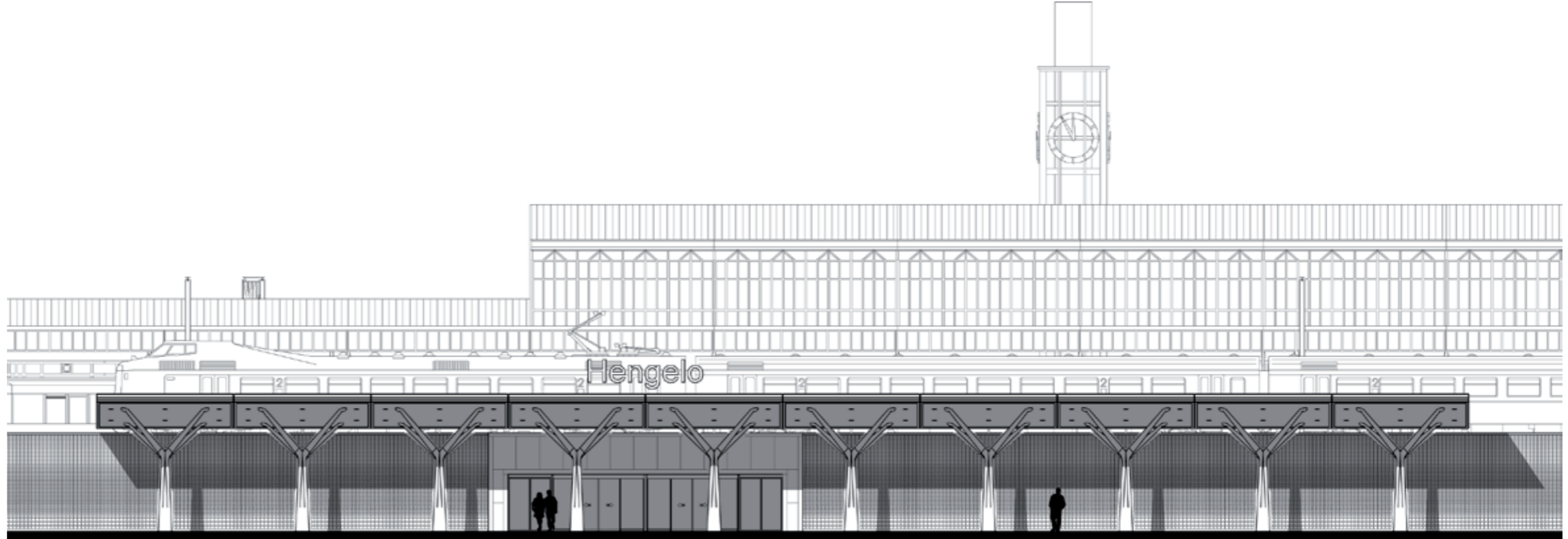


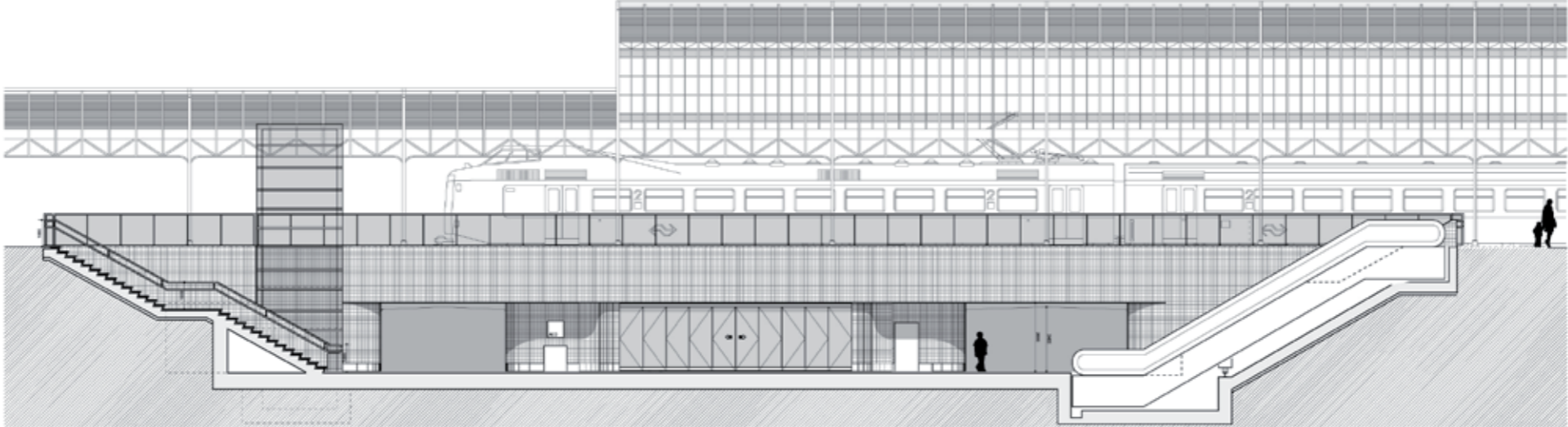


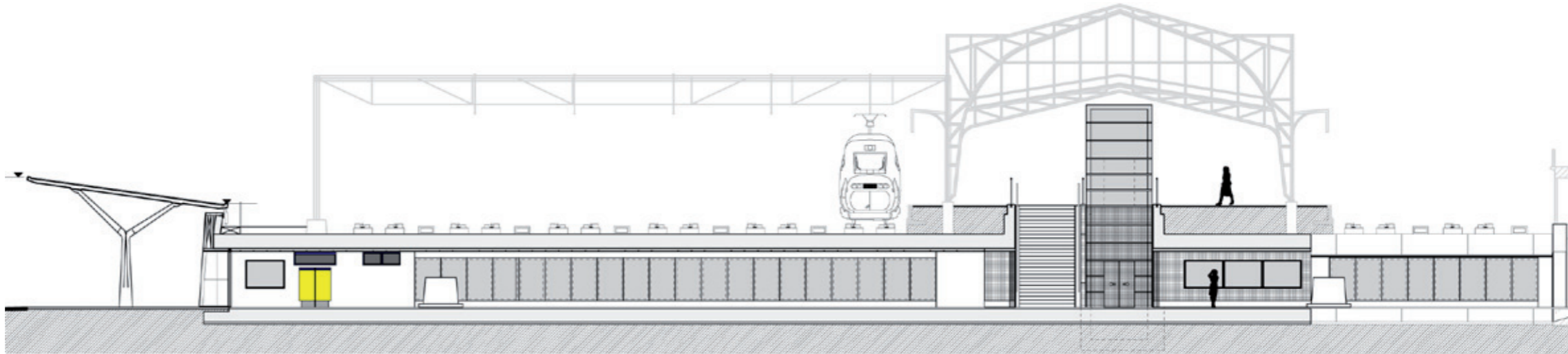


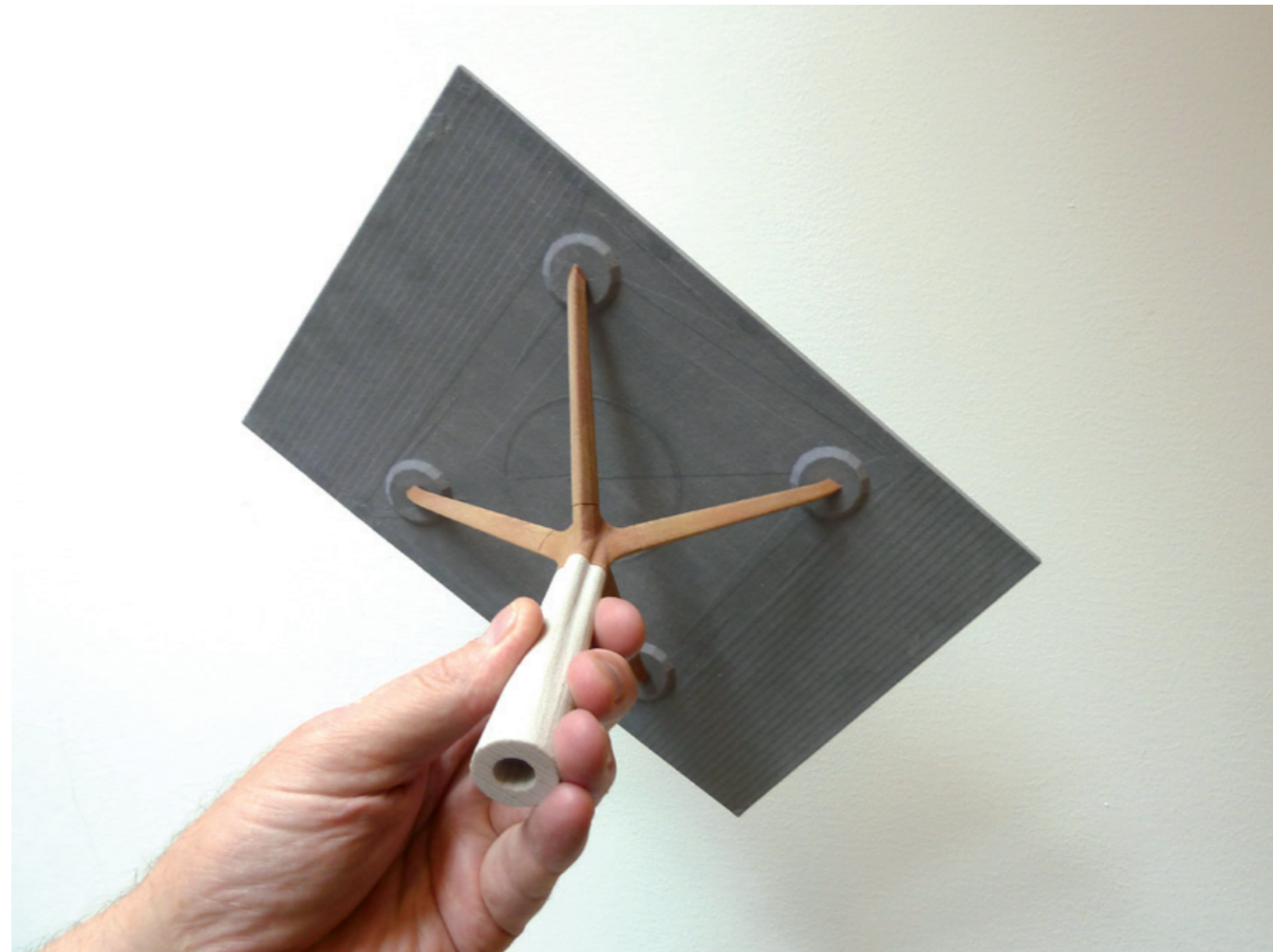
plattegrond



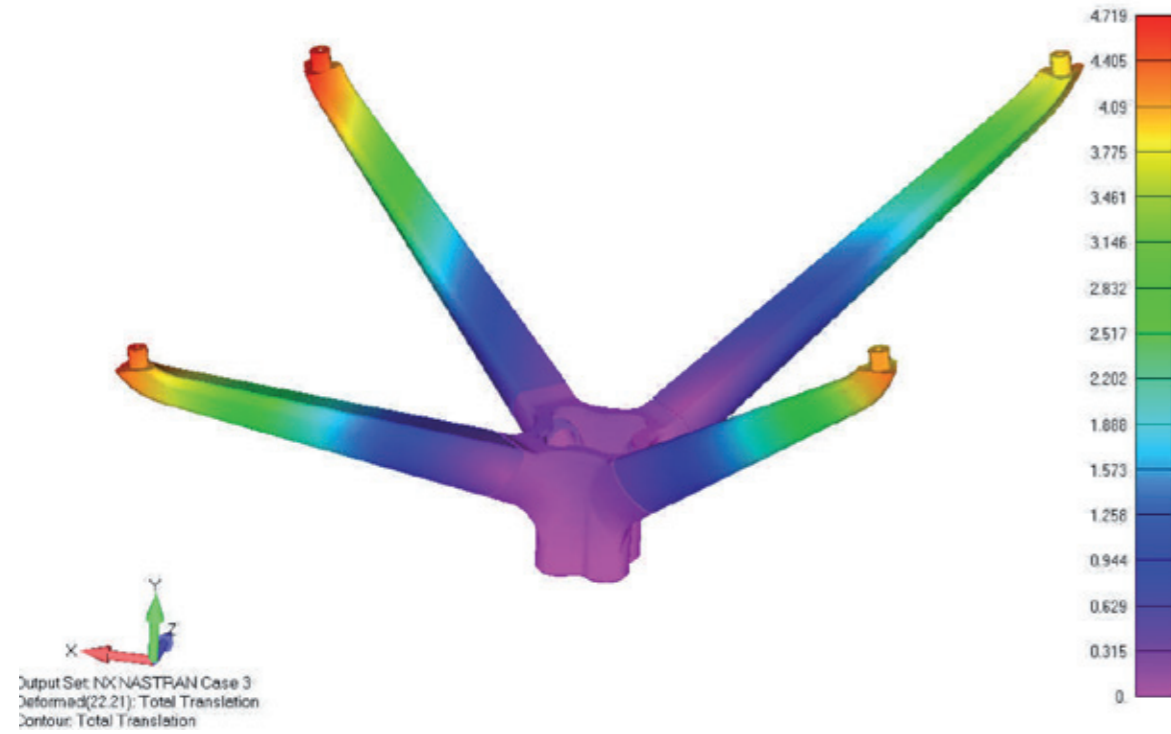




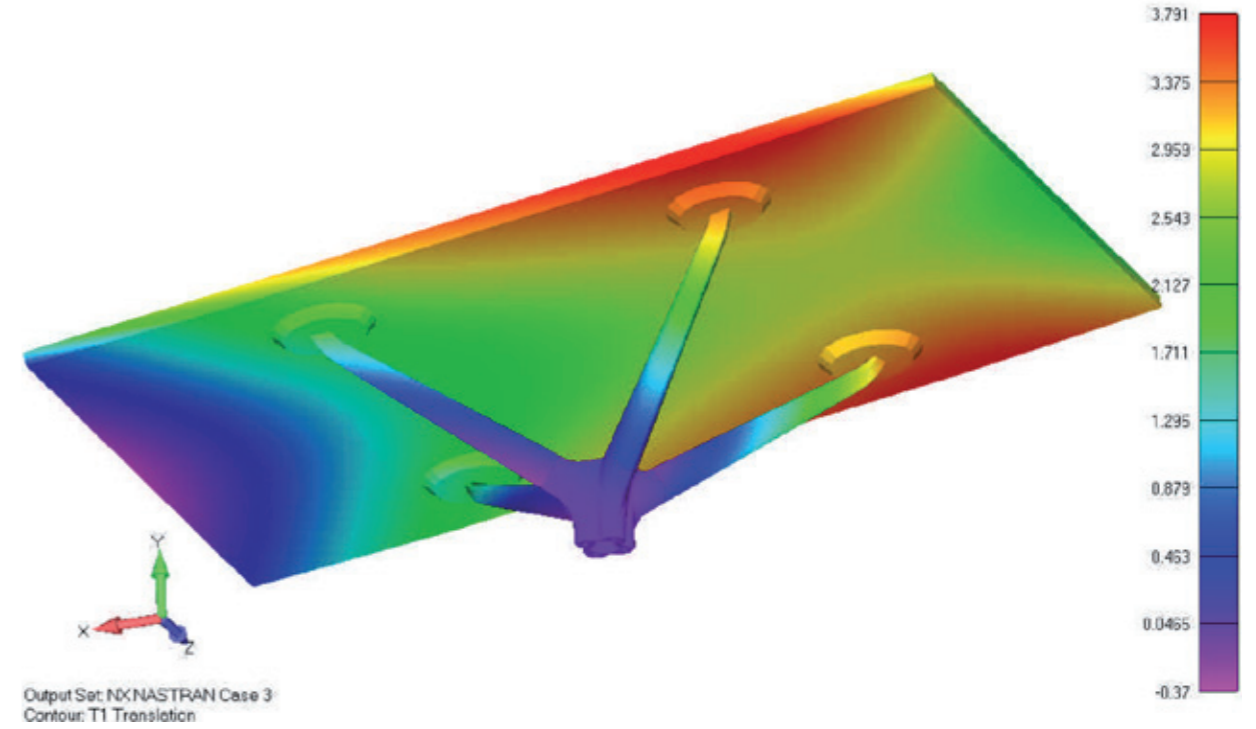


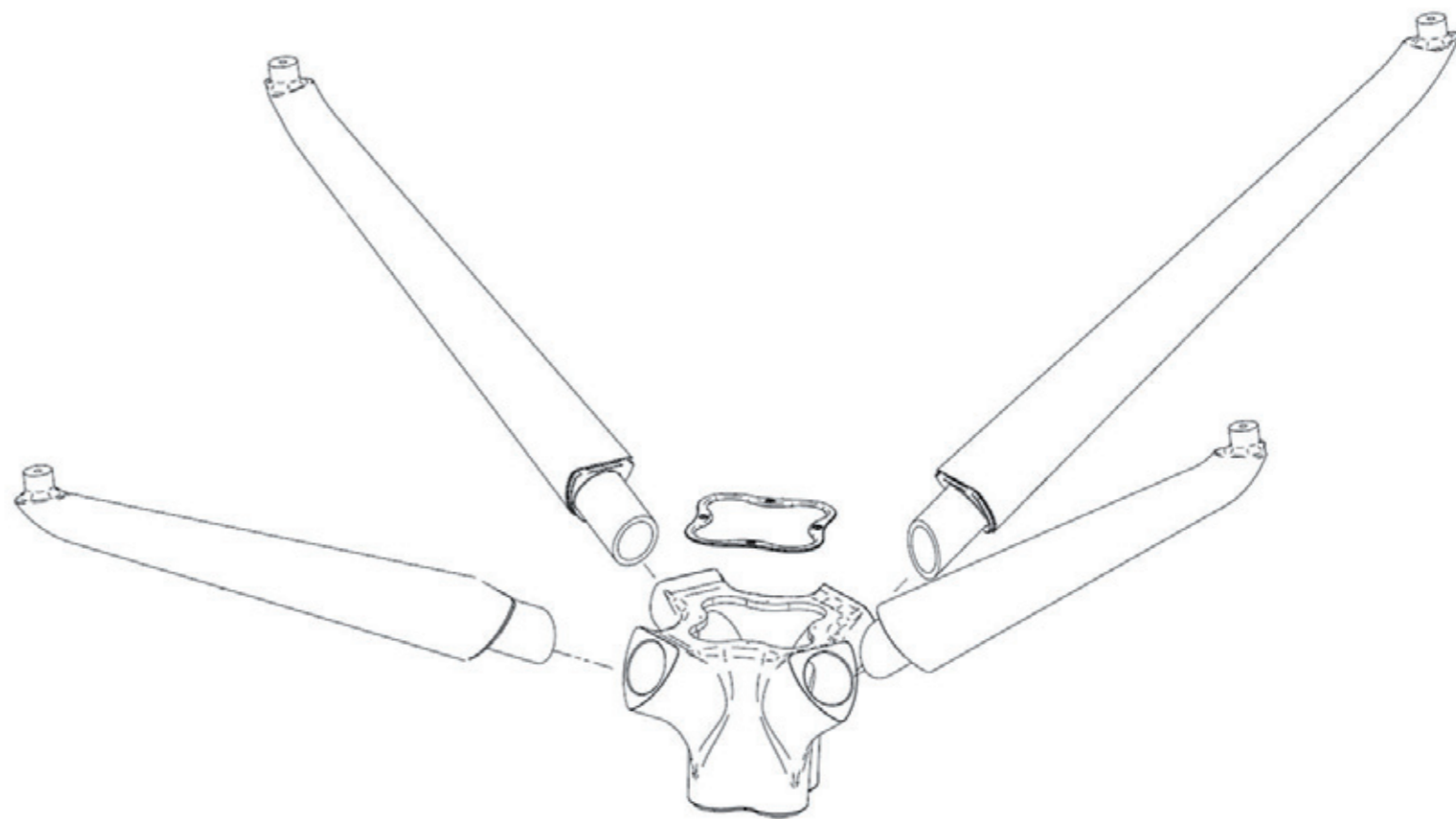


constructie spinpoot : maximale verplaatsingen uit alle belastingscombinaties, alleen het gietstuk.



constructie spinpoot: maximale verplaatsing X-component.







Opdrachtgever :

ProRail, Utrecht

Ontwerp

IAA Architecten Enschede

Projectarchitect

Harry Abels

Medewerkers

Arjan Luchtmeijer, Arthur van der Geest,

David den Breejen en Marta Lachowska

Adviseur constructie

Bartels Ingenieurs voor Bouw & Infra Enschede,

Aannemer

Hegeman Beton- en Industriebouw, Nijverdal

Bruto vloeroppervlakte

1780 m² (gebouw 1280 m² en luifel 500 m²)

Programma

creëren interwijkverbinding en verbetering toegang NS Station vanuit stadsdeel Hart van Zuid (een nieuwe tunnel, deels verbreden bestaande tunnel, nieuwe perronopgangen met trappen, personenlift en roltrap en een luifel aan de zuidzijde)

Start- en einddatum project

2006-2011

Bouwsom inclusief installaties

€ 2.600.000,- excl. btw

Bouwsom exclusief installaties

€ 2.200.000,- excl. btw

Fotografie

Tjeerd Derkink

**IAA
Architecten**

Kantoor Amsterdam

Lijnbaansgracht 57
1015 GS Amsterdam
Nederland

Kantoor Enschede

M.H. Tromplaan 55
Postbus 729
7500 AS Enschede
Nederland

www.iaa-architecten.nl

IAA